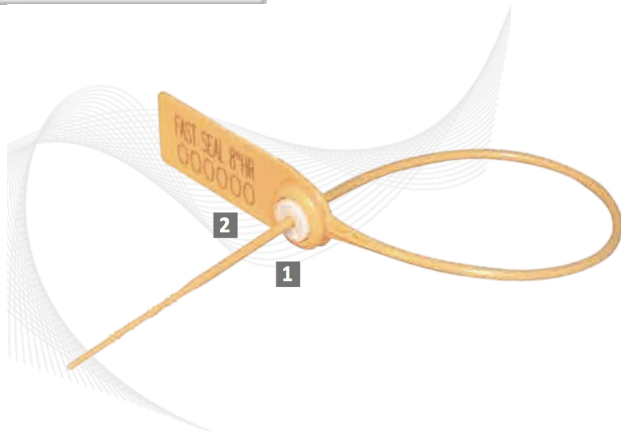


Indicative Seal · Data Sheet
Fast Seal 8" PP (Hot Runner)

Versatile Pull-tight Seal with Metal Locking

ซีลพลาสติกตัวนี้เป็นซีลแบบรูดได้ที่มีความยืดหยุ่นสูง และตัวล็อคทำมาจากโลหะเพื่อให้ล็อคได้แน่นหนาทำให้มีความปลอดภัยสูง

Fast Seal 8 PP (Hot Runner) ใช้งานง่ายและสะดวก เหมาะสำหรับบรรจุภัณฑ์ที่มีขนาดเล็ก เช่น กล่องใส่เงินสดสำหรับตู้ ATM และกล่องใส่เงินชนิดอื่นๆซึ่งนิยมใช้ซีลรุ่นนี้กันอย่างแพร่หลาย ซีลรุ่นนี้มีการเชื่อมโดยกรรมวิธี Heat Staking ทำให้ไม่สามารถทำลายได้โดยไม่ทิ้งร่องรอยเอาไว้



Features

- Fast Seal 8 PP (Hot Runner) จะถูก marking ด้วยกรรมวิธี Laser marking ซึ่งมีความปลอดภัยสูงที่สุด เนื่องจากไม่สามารถลบหรือแก้ไขได้
- ตัวล็อคถูกเชื่อมโดยกรรมวิธี Heat Staking ทำให้ไม่สามารถตัดหรือทำลายได้โดยไม่ทิ้งร่องรอยเอาไว้
- หัวล็อคทำมาจากโลหะ ทำให้สามารถรับแรงดึงได้สูงถึงแม้จะมีสายที่บางและอ่อนตัวได้ดีเพื่อให้ใช้งานได้สะดวก
- สามารถทำ colour coding ได้โดยเลือกสีสายรัดกับส่วนฝาปิดตัวล็อคเป็นคนละสี ตัวเหล็กล็อคด้านในจะถูกป้องกันโดยฝาปิดแข็งแรงและปลอดภัย

Technical Specifications

PRODUCT

Product	Material	Locking Space	Strap Dimensions	Pull Strength	Marking Area	Max Marking Digits
FASH_20	Body: PP Metal Plate: SUS304	283.0 mm	∅ 2.30 mm	18 kgs	Flap: 14.0 x 34.0 mm	Serial No: 12 Barcode: 10

INNER CARTON

Carton Quantity	Dimensions	Weight kg/carton	Volume m ³ /carton
FASH_20 1,000 pcs	350 x 225 x 185 mm	2.52	0.01457

OUTER CARTON

Quantity	Dimensions	Weight kg/carton	Volume m ³ /carton
5,000 pcs	950 x 355 x 240 mm	12.60	0.08094

Standard Colours



FMM EXCELLENCE AWARD 2012
QUEST FOR CONTINUOUS IMPROVEMENT
BEST MANUFACTURER IN MALAYSIA IN 2012